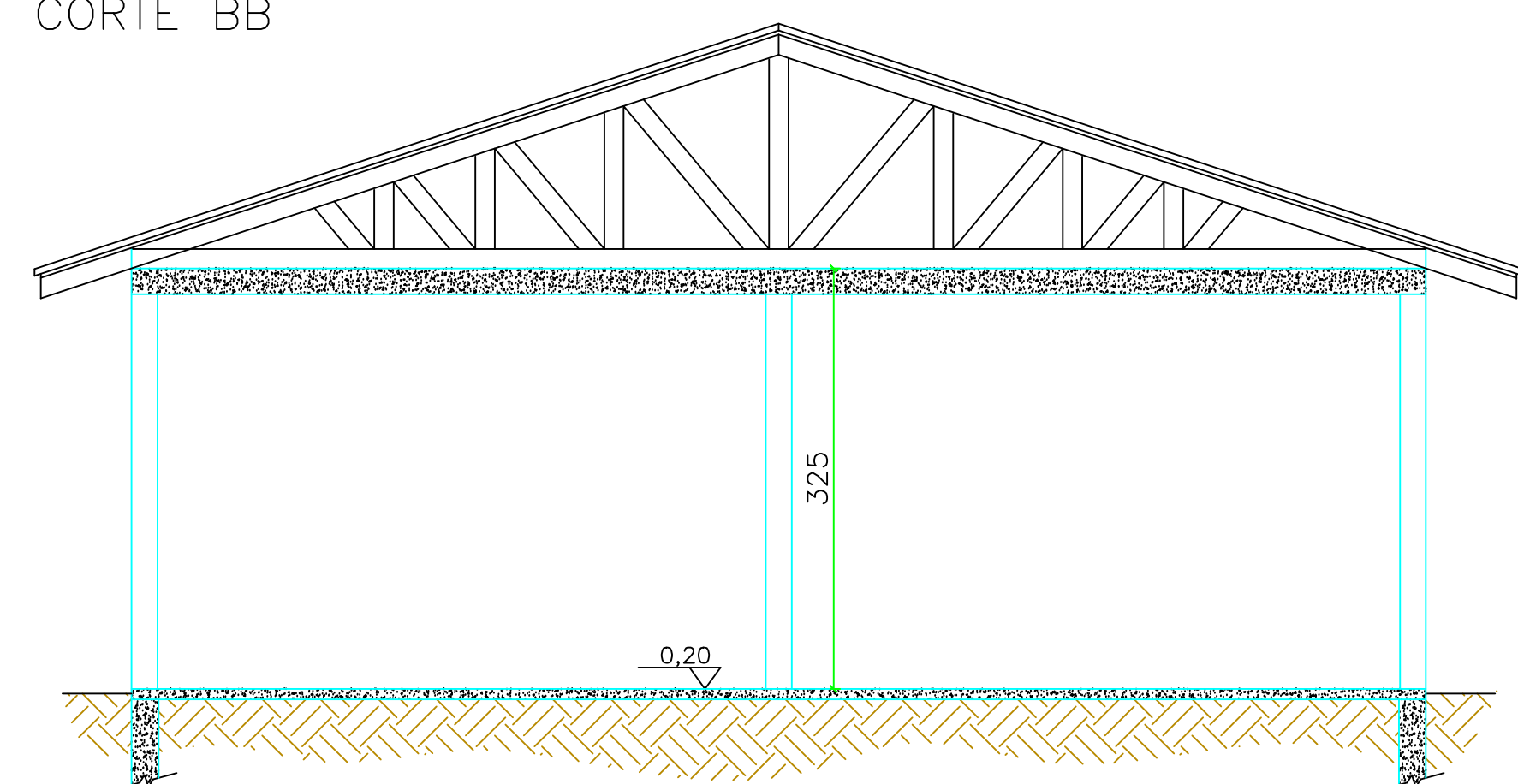
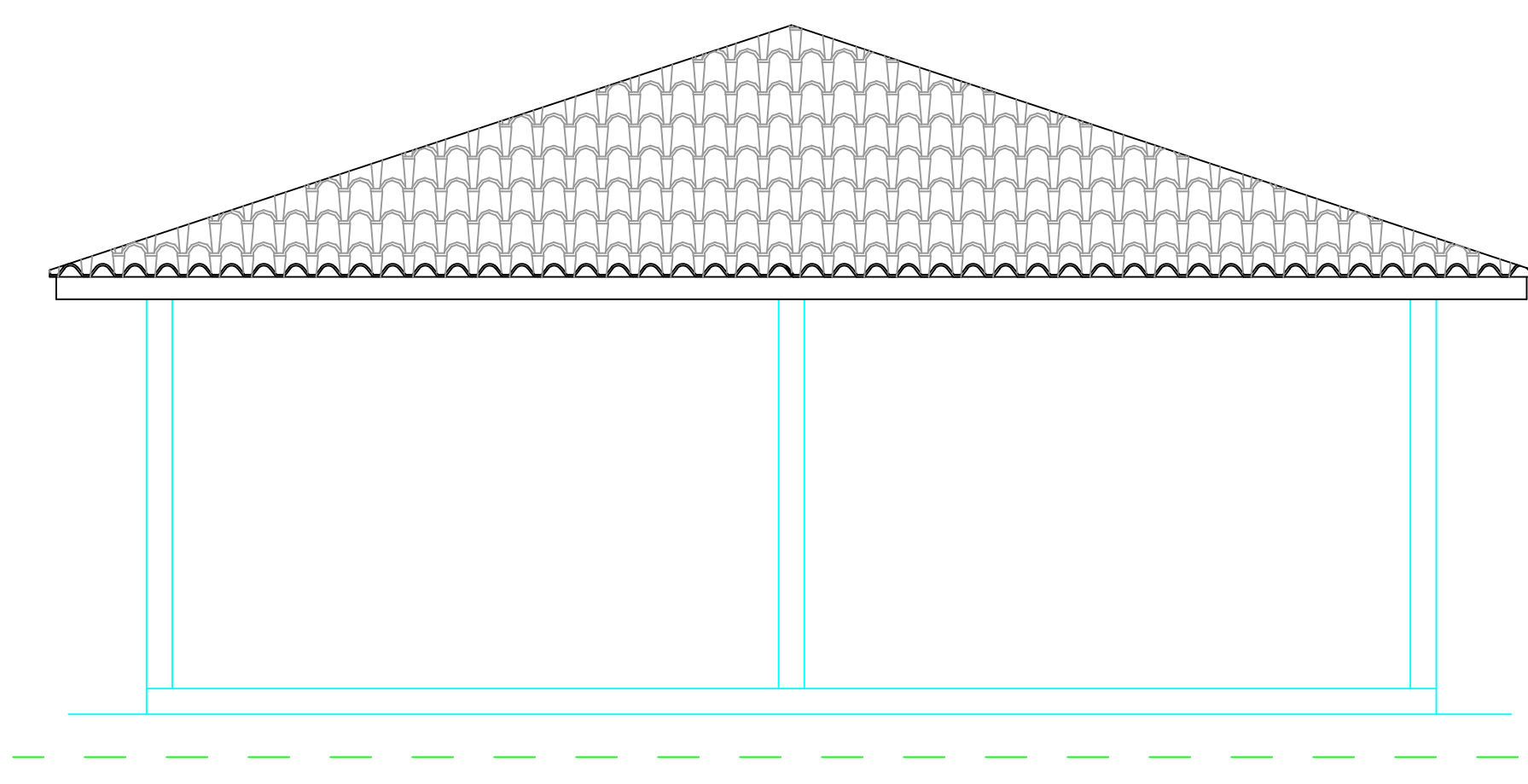


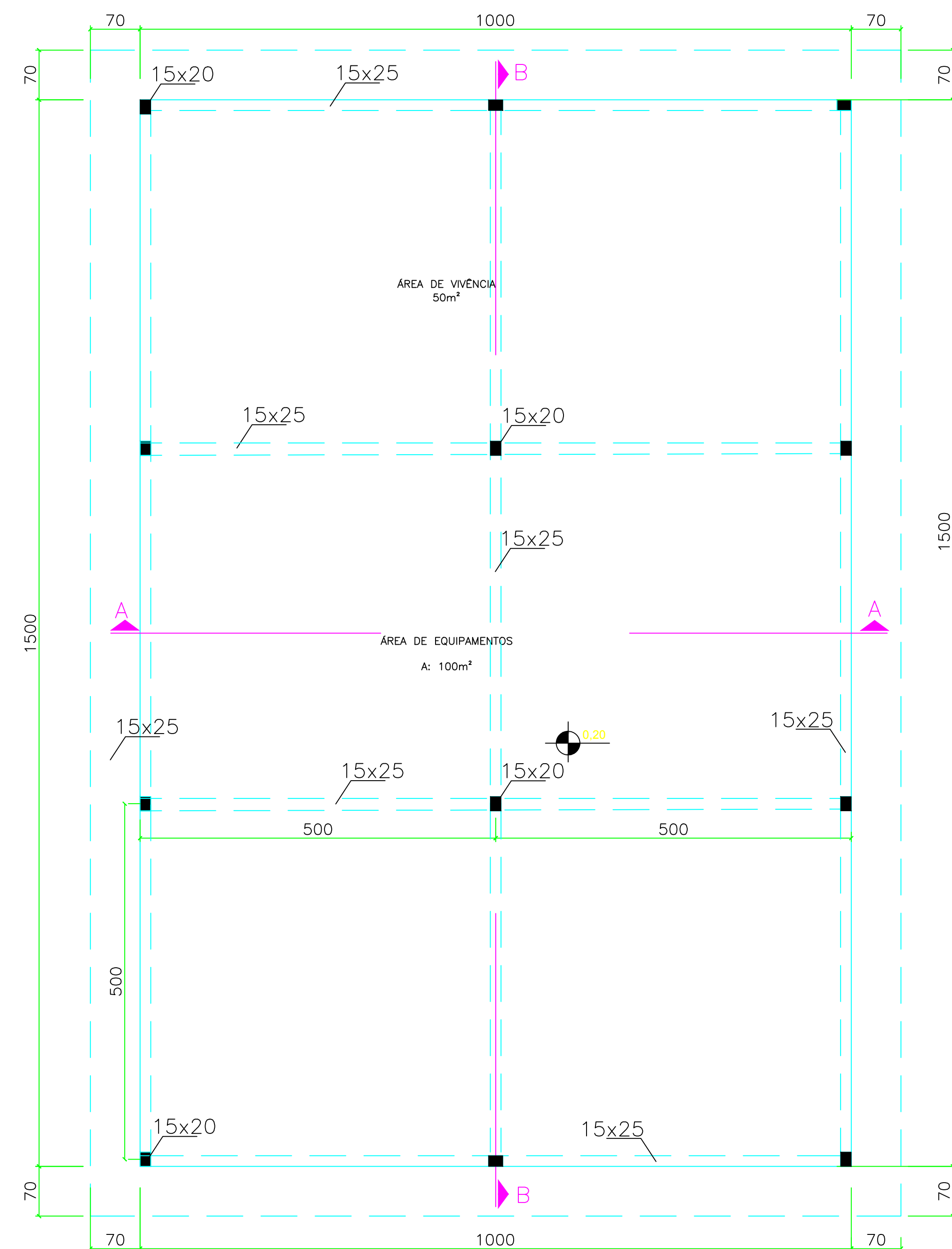
CORTE BB



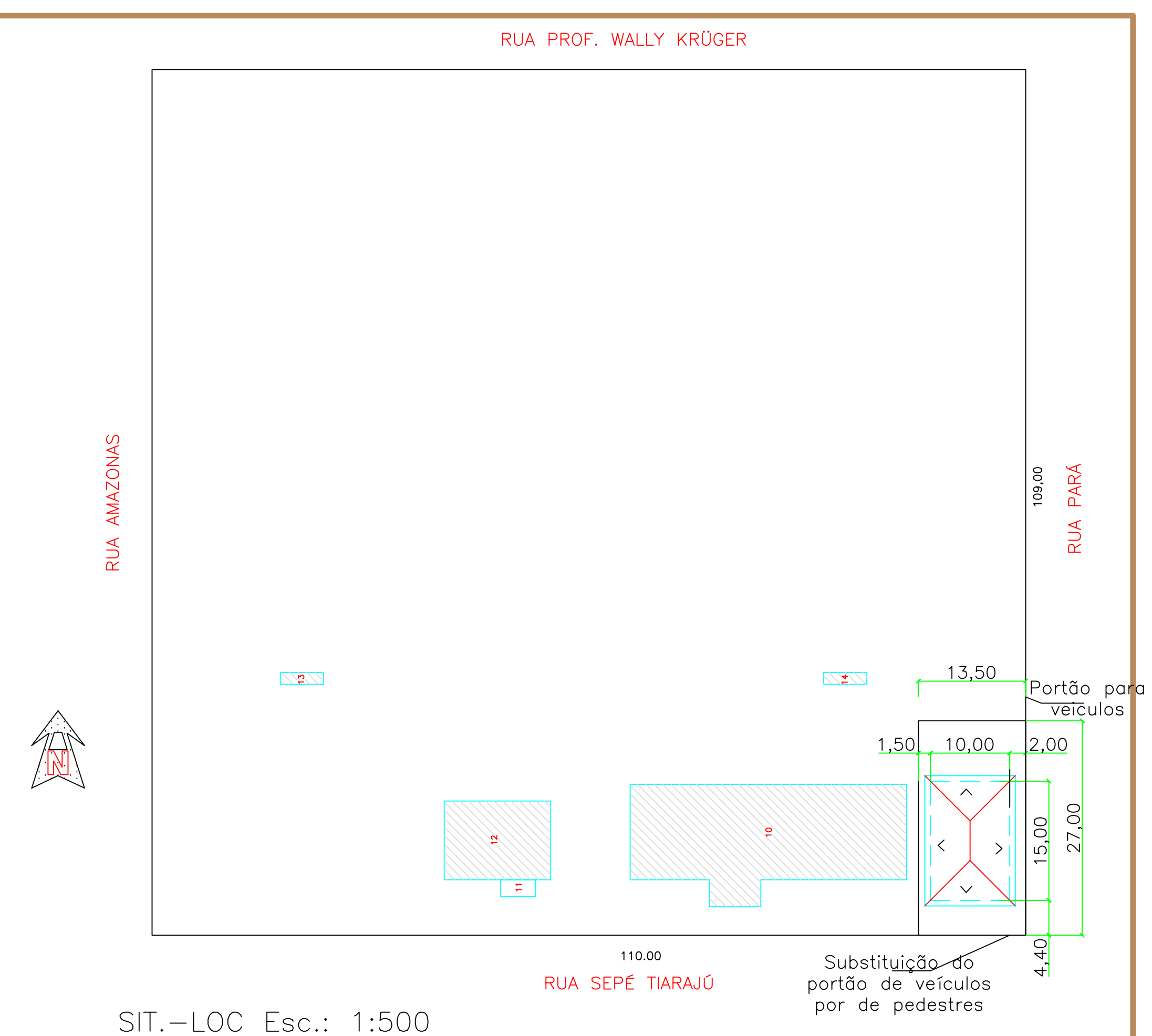
CORTE AA



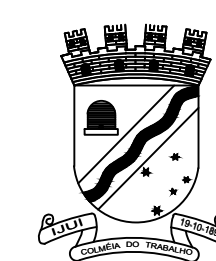
FACHADA OESTE



PLANTA BAIXA 186,96m²



ÁREA TOTAL DO TERRENO: 364,50m²  
ÁREA TOTAL CONSTRUÍDA: 150,00m²  
ÁREA TOTAL COBERTA: 186,96m²  
LOCALIZAÇÃO DA OBRA: Z. RES. 02  
ÍNDICE DE APROVEITAMENTO MÁXIMO: 2,6 (947,70m²)  
ÍNDICE DE APROVEITAMENTO UTILIZADO: 0,51  
TAXA DE OCUPAÇÃO MÁXIMA: 65%  
TAXA DE OCUPAÇÃO UTILIZADA: 51,29%  
TAXA DE PERMEABILIDADE MÍNIMA: 25%  
TAXA DE PERMEABILIDADE UTILIZADA: 45,10%



PAMELA SOSSMEIER  
ENG. CIVIL - CREIA RS201201

ACADEMIA DE SAÚDE - Mod. Básico  
BAIRRO GLÓRIA/PROJ. ARQUITETÔNICO

SETEMBRO 2015  
ESCALA: 1:50

MUNICÍPIO DE IJUÍ  
01/01